



Le monde des aquariums
avec les sera Biotop Cubes
Fantastique





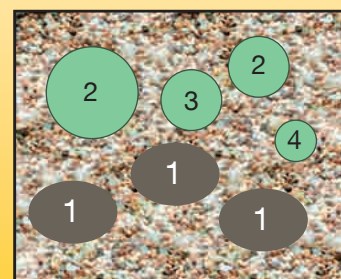
sera Biotop Nano Cube 60 (n° 1)

Les petits aquariums peuvent, eux aussi, bénéficier d'un beau décor de fond artificiel. En plaçant les mêmes éléments de décoration à plusieurs endroits différents, comme par exemple ici les racines, l'aquarium donne l'impression de renfermer un véritable petit coin de nature. Les espèces de plantes à faible

croissance laissent aux poissons suffisamment d'espace pour nager et donnent une vue unique sur le comportement du banc de rasboras maintenus ici. Cet aquarium fait également particulièrement bien ressortir les magnifiques couleurs des platys perroquets.

Poissons	Qté
Rasbora (<i>Trigonostigma espei</i>)	15
Platy perroquet hifin (<i>Xiphophorus variatus</i>)	10

Plantes, décorations	Qté
1 Pierre avec <i>Taxiphyllum</i> sp.	3
2 <i>Rorippa aquatica</i>	2
3 <i>Aponogeton longiplumulosus</i>	1
4 <i>Echinodorus horemanii</i> "rouge"	1





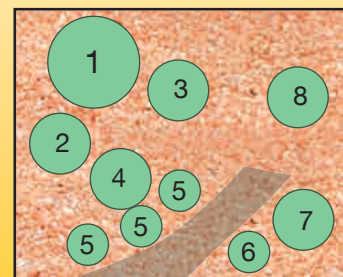
sera Biotop Nano Cube 60 (n° 2)

Un jardin miniature dans l'aquarium ? Pourquoi pas ! On peut aménager un petit chemin dans l'aquarium tout simplement en le délimitant avec des pierres ou en utilisant des terres de fond différentes. Une racine fera un arbre parfait et des plantes à petites feuilles formeront un beau fourré. Vous donnez

ainsi aux poissons à la fois des recoins pour se cacher et des espaces libres pour nager. On peut ainsi très bien observer le comportement naturel des poissons. Ce petit jardin sous-marin vous enthousiasmera à chaque fois.

Poissons	Qté
Tétra étincelle (<i>Hyphessobrycon amandae</i>)	10
<i>Corydoras panda</i>	6
Guppy Ender (<i>Poecilia wingei</i>)	15 ♂

Plantes	Qté
1 <i>Microsorium pteropus</i>	1
2 <i>Alternanthera reineckii</i>	1
3 <i>Cryptocoryne nevillei</i>	1
4 <i>Bacopa caroliniana</i>	1
5 <i>Lilaeopsis novae zealandiae</i>	3
6 <i>Cryptocoryne</i> sp. "gecko vert"	1
7 <i>Echinodorus</i> x "Octobre rouge"	1
8 <i>Rotala indica</i>	1





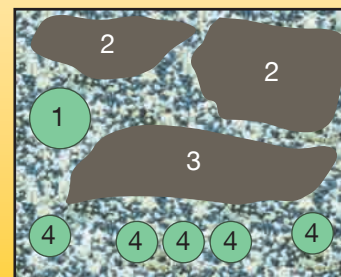
sera Biotop Nano Cube 60 (n° 3)

Cet aquarium s'inspire du lac Tanganyika africain en raison de ses habitants les plus célèbres, deux couples de *Neolamprologus ocellatus*. Si vous voulez pouvoir observer leur comportement particulier, n'oubliez pas de placer quelques coquilles d'escargot vides dans l'aquarium. Les poissons s'y

installeront immédiatement et, avec un peu de chance, vous pourrez même observer l'élevage de leurs alevins. Les platys et mollys aux superbes coloris apportent une touche de couleur dans l'aquarium et vivent en paix aux côtés des *Neolamprologus ocellatus*.

Poissons	Qté
<i>Neolamprologus ocellatus</i>	2♀ 2♂
Platy doré tuxedo comète (<i>Xiphophorus maculatus</i>)	5
Molly voile (<i>Poecilia latipinna</i>)	10

Plantes, décorations	Qté
1 <i>Bolbitis heudelotii</i>	1
2 Pierre avec <i>Anubias barteri</i> var. <i>nana</i>	2
3 Pierre avec <i>Taxiphyllum spec.</i>	1
4 <i>Cryptocoryne wendtii</i>	5





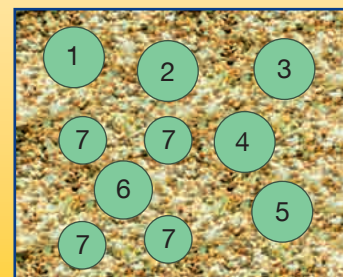
sera Biotop Nano Cube 60 (n° 4)

Les aquariums très riches en plantes appelés “aquariums hollandais”, sont idéaux pour ceux qui ont la main verte. On peut obtenir des contrastes en utilisant des plantes aux couleurs et aux formes de feuilles différentes. Choisir des poissons

pacifiques et sociables – comme par exemple les tétras serpae, les arcs-en-ciel et les gouramis – permettra de souligner le calme naturel que dégage cet aquarium.

Poissons	Qté
Tétra serpae (<i>Hyphessobrycon eques</i>)	10
Poisson arc-en-ciel diamant (<i>Melanotaenia praecox</i>)	6
Otocinclus (<i>Otocinclus affinis</i>)	5
Gourami bleu cobalt (<i>Colisa lalia</i>)	1♀ 1♂

Plantes	Qté
1 <i>Microsorium pteropus</i>	1
2 <i>Ludwigia spec.</i> “lie de vin”	1
3 <i>Hygrophila difformis</i>	1
4 <i>Cryptocoryne lucens</i>	1
5 <i>Lobelia cardinalis</i>	1
6 <i>Nymphaea lotus</i> “rouge”	1
7 <i>Lilaeopsis novae zealandiae</i>	4





sera Biotop Nano Cube 60 (n° 5)

Un aquarium bien structuré comme celui-ci offre l'espace de vie adéquat à tous ses habitants. Les guppys se déplacent principalement dans la partie supérieure de l'aquarium où ils ont besoin d'un espace suffisant pour nager. Les tétras cuivrés préfèrent les plantes situées sur les côtés dans lesquelles ils peuvent éventuellement se retirer. On peut particulièrement

bien observer les coridoras marbrés nains lorsqu'ils sont à la recherche de nourriture dans le fond de l'aquarium, comme ici sur cette surface composée de bris d'ardoise. Toutes les espèces contenues dans cet aquarium ont besoin d'une eau riche en oxygène.

Poissons	Qté
Guppy (<i>Poecilia reticulata</i>)	10
Corydoras marbré nain (<i>Corydoras habrosus</i>)	5
Tétra cuivré (<i>Hasemanina nana</i>)	10

Plantes, décorations	Qté
1 <i>Bacopa caroliniana</i>	1
2 <i>Echinodorus latifolius</i>	3
3 Racine avec <i>Vesicularia dubyana</i>	1
4 <i>Hemianthus callitrichoides</i>	5





sera Biotop Nano Cube 60 (n° 6)

Aimant nager et dotés de couleurs magnifiques, les guppys vivipares comptent parmi les poissons d'ornement les plus populaires. Leur capacité particulière à donner vie à des alevins déjà formés rend cet aquarium également très intéressant pour

les enfants. En y ajoutant des crevettes d'Amano, on a alors de très bons détritvires qui se chargent en plus des algues peu appréciées.

Poissons	Qté
Arc-en-ciel des Célèbes (<i>Telmatherina ladigesii</i>)	10
Crevette d'Amano (<i>Caridina japonica</i>)	5
Guppy néon bleu (<i>Poecilia reticulata</i>)	5
Guppy flamme métallique (<i>Poecilia reticulata</i>)	5

Plantes	Qté
1 <i>Lobelia cardinalis</i>	2
2 <i>Cabomba spec.</i> "vert argent"	2
3 <i>Lilaeopsis novae zealandiae</i>	2
4 <i>Cryptocoryne lucens</i>	2
5 <i>Eleocharis parva</i>	2





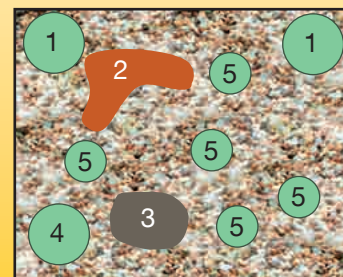
sera Biotop Nano Cube 60 (n° 7)

Ce petit aquarium peut, lui aussi, bénéficier d'un beau décor de fond. Les mêmes éléments de décoration de ce décor de fond, comme les pierres et racines, sont disposés à plusieurs endroits différents de l'aquarium, lui donnant ainsi l'apparence d'un vrai petit coin de nature. Il accueille des ramirezis sud-américains et des killies africains. Bien que ces poissons soient originaires de régions différentes, ils ont besoin du

même type d'espace de vie. Les deux espèces aiment vivre dans un aquarium contenant des pierres, des racines et des plantes derrière lesquelles ils peuvent se dissimuler. Elles ont aussi toutes les deux besoin de suffisamment d'espace libre pour nager. Elles vivent dans une eau assez douce (dureté totale inférieure à 10° dH).

Poissons	Qté
Ramirezi (<i>Microgeophagus ramirezi</i>)	2
Killies (<i>Aphyosemion australe</i>)	6

Plantes, décorations	Qté
1 <i>Vallisneria spiralis</i>	2
2 Racine avec <i>Vesicularia dubyana</i>	1
3 Pierre avec <i>Riccia fluitans</i>	1
4 <i>Echinodorus ozelot</i>	1
5 <i>Cryptocoryne parva</i>	5





sera Biotop Nano Cube 60 (n° 8)

La décoration en escaliers est une façon simple de donner une profondeur impressionnante à cet aquarium. C'est la raison pour laquelle les plantes à faible croissance doivent être disposées devant et les espèces plus hautes, derrière. Pierres et/ou racines sont les compléments idéaux de ce type de plantation.

Les poissons aux couleurs très intenses comme les platys apportent un contraste fascinant dans des aquariums uniquement décorés de plantes vertes. La terre de fond foncée ainsi que le décor de fond noir font particulièrement bien ressortir les couleurs des néons aux reflets bleus.

Poissons	Qté
Gourami (<i>Colisa lalia</i>)	1♀ 1♂
Platy doré tuxedo (<i>Xiphophorus maculatus</i>)	5
Néon bleu/tétra royal (<i>Inpaichthys keri</i>)	10
Platy Mickey Mouse rouge (<i>Xiphophorus maculatus</i>)	5

Plantes	Qté
1 <i>Ceratophyllum demersum</i>	1
2 <i>Lilaeopsis novae zealandiae</i>	4
3 <i>Echinodorus bolivianus</i>	3





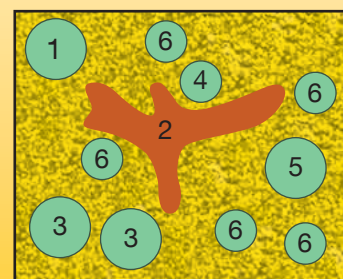
sera Biotop Nano Cube 60 (n° 9)

La terre de fond orange constitue ici le clou du point de vue des couleurs. Pour souligner l'effet de la couleur, on a choisi des poissons peu colorés comme le tétra soleil originaire du Paraguay qui, si on l'observe de plus près, brille de milles fa-

cettes. Ce poisson est particulièrement impressionnant en bancs. En lui apportant un soin particulier, il peut même se reproduire dans l'aquarium.

Poissons	Qté
Cichlidé nain d'agassiz (<i>Apistogramma agassizii</i>)	1♀ 1♂
Tétra soleil (<i>Aphyocharax paraguayensis</i>)	15
Poisson arc-en-ciel néon nain (<i>Melanotaenia praecox</i>)	2♀ 2♂

Plantes, décorations	Qté
1 <i>Rotala indica</i>	1
2 Racine avec <i>Taxiphyllum spec.</i>	1
3 <i>Hemianthus callitrichoides</i>	2
4 <i>Crinum calamistratum</i>	1
5 <i>Cryptocoryne wendtii</i>	1
6 <i>Eleocharis parva</i>	5





sera Biotop Cube 130 XXL (n° 1)

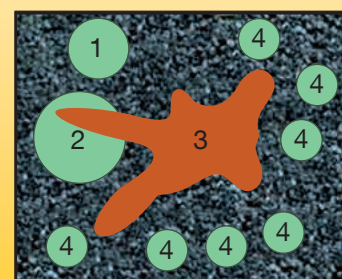
Une majorité de plantes à croissance faible vous donne une vue imprenable sur vos poissons. L'effet général est compensé par des éléments structurels comme par exemple une belle racine qui donne une impression particulièrement vivante et aérée. Observer les poissons et leur variété de couleurs devient à

présent un pur plaisir. Des platys orange vivipares, des arcs-en-ciel colorés, un banc de tétras serpaie rouge vif et des gouramis pleins de caractère vous permettront à chaque fois de vivre une nouvelle expérience.

Poissons	Qté
Cichlidé nain d'agassiz (<i>Apistogramma agassizii</i>)	2♀ 2♂
Otocinclus (<i>Otocinclus affinis</i>)	10
Tétra serpaie (<i>Hyphessobrycon eques</i>)	15

Poissons	Qté
Arc-en-ciel de Boesemans (<i>Melanotaenia boesemani</i>)	2♀ 2♂
Gourami bleu (<i>Trichogaster trichopterus</i>)	1♀ 1♂

Plantes, décorations	Qté
1 <i>Ceratophyllum demersum</i>	1
2 <i>Micranthemum umbrosum</i>	1
3 Racine avec <i>Anubias barteri</i> "bonsai"	1
4 <i>Lilaeopsis brasiliensis</i>	7





sera Biotop Cube 130 XXL (n° 2)

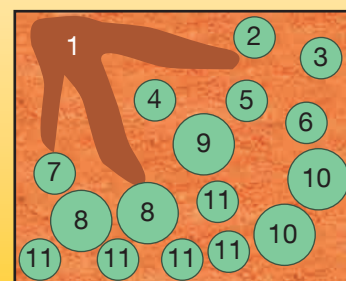
En installant les plantes appropriées dans le sera Biotop Cube 130 XXL, il est possible d'obtenir un incroyable effet de profondeur qui vous fera à chaque fois faire de nouvelles découvertes. Il faut veiller à combiner des espèces de poissons ou de crevettes qui séjournent dans différentes couches de l'eau (surface, milieu, fond). Le bac est ainsi habité par une population homogène, ce qui évite tout conflit entre les ani-

maux. Avec cet agencement, vous obtiendrez un monde sous-marin impressionnant et fascinant.

Poissons	Qté
Tétra cœur saignant (<i>Hyphessobrycon erythrostigma</i>)	15
Molly argenté (<i>Poecilia sphenops</i>)	1♀ 2♂
Xipho tuxedo jaune (<i>Xiphophorus helleri</i>)	1♀ 2♂

Poissons	Qté
Molly rouge (<i>Poecilia sphenops</i> "lyra rouge")	1♀ 2♂
Crevette d'Amano (<i>Caridina japonica</i>)	15
Ramirezi (<i>Microgeophagus ramirezi</i>)	2

Plantes, décorations	Qté
1 Racine avec <i>Microsorium pteropus</i>	1
2 <i>Heteranthera zosterifolia</i>	1
3 <i>Limnophila aquatica</i>	1
4 <i>Echinodorus</i> x "Diable rouge"	1
5 <i>Echinodorus</i> x "Regine Hildebrandt"	1
6 <i>Rorippa aquatica</i>	1
7 <i>Echinodorus latifolius</i>	1
8 <i>Eleocharis acicularis</i>	2
9 <i>Micranthemum umbrosum</i>	1
10 <i>Pogostemon helferi</i>	2
11 <i>Eleocharis parva</i>	5





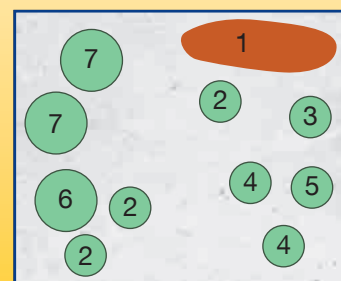
sera Biotop Cube 130 XXL (n° 3)

Les aquariums à poissons rouges ont un attrait particulier en raison de leurs grands et beaux occupants qui adorent nager. Ces aquariums sont malheureusement tombés en discrédit en raison d'une maintenance inadaptée dans des bocaux. Le sera Biotop Cube 130 XXL permet désormais une maintenance respectueuse de ces compagnons passionnants et fidèles. Aucune autre espèce de poisson n'est autant capable de dé-

velopper sa propre personnalité et de convaincre par son charme. Les différentes formes d'élevage proposent un vaste choix de très beaux poissons. Le poisson rouge est considéré comme animal domestique particulièrement facile à soigner et fait partie de la famille des poissons d'eau froide. Il n'a donc pas besoin de chauffage.

Poissons	Qté
Espèces de petits poissons rouges (par ex., Ryukin, pompon)	6

Plantes, décorations	Qté
1 Racine avec <i>Vesicularia dubyana</i>	1
2 <i>Lilaeopsis brasiliensis</i>	3
3 <i>Rotala indica</i>	1
4 <i>Sagittaria pusilla</i>	2
5 <i>Nymphaea lotus</i>	1
6 <i>Cryptocoryne nevillei</i>	1
7 <i>Alternanthera reineckii</i>	2





sera siporax – pour une eau cristalline dans les aquariums d'eau douce et d'eau de mer ainsi que dans les filtres des bassins de jardin



sera siporax Professional est un média de filtration très performant, 100% biologique, pour tous les filtres intérieurs, extérieurs et de ruissellement dans les aquariums d'eau douce et d'eau de mer, mais également pour les filtres des bassins de jardin.

sera siporax Professional possède une structure en pores ouverts, tridimensionnelle et fonctionnelle. Cette structure permet la formation de biofilms très puissants, qui s'intègrent dans les pores et revêtent leurs parois. Les pores ont la taille idéale pour garantir durablement la circulation de l'eau et l'alimentation des bactéries. Au plus profond de la structure en pores, là où la teneur en oxygène diminue, le biofilm décompose également les nitrates (dénitification).

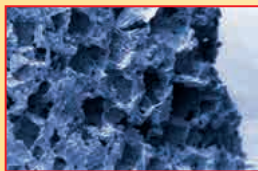
En plus des bactéries nitrifiantes et dénitrifiantes, des bactéries décomposant les substances organiques se développent également dans le biofilm de **sera siporax Professional**. Les bactéries mortes ne bouchent donc pas les pores, mais subissent une décomposition biologique. Le biofilm grandit et se rétrécit en fonction de la pollution de l'eau, s'adaptant ainsi aux besoins. Et c'est pourquoi **sera siporax Professional** est le seul matériau de filtration biologiquement auto-nettoyant.

En raison de la structure en pores spéciale, **sera siporax Professional** produit une circulation idéale de l'eau, ce qui permet de l'utiliser dans des filtres rapides, lents et de ruissellement.

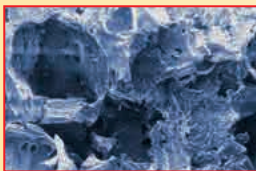
sera siporax mini Professional
130 g, 270 g



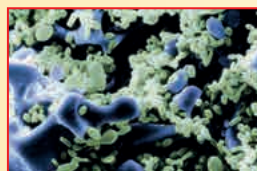
sera siporax Professional
500 ml, 1.000 ml,
10 litres, 50 litres



Structure des pores à la surface



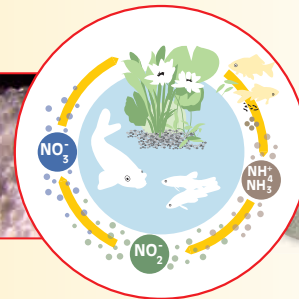
Structure des pores à l'intérieur



Surface interne colonisée par des films de bactéries



Structure des tunnels en trois dimensions



sera filter biostart

sera filter biostart accélère immédiatement la capacité de filtration biologique. La vase et les mauvaises odeurs appartiennent au passé. Les enzymes réduisent les matières organiques (restes d'aliments, déjections des poissons) en petits morceaux. Ceux-ci sont ensuite décomposés par les microorganismes hautement actifs dans le filtre.



Une eau d'excellente qualité avec sera

Pour les poissons, un système de filtration efficace qui garde l'eau propre et équilibrée dans l'aquarium est vital. Le conditionneur d'eau maintient les paramètres de l'eau à des valeurs appropriées pour les poissons et une protection efficace élimine le chlore, les nitrites et l'ammoniaque.

sera toxivec : moins de changements d'eau

sera toxivec élimine immédiatement le chlore, les chloramines, l'ammonium, l'ammoniaque, les nitrites et empêche l'accumulation de nitrates. Les résidus des traitements sont décomposés. C'est ainsi que **sera toxivec**, avec la formule QuickClean novatrice, élimine de l'eau d'aquarium toutes les substances nocives dangereuses.

Avantages :

- Protection pour une introduction immédiate des poissons
- Moins de prolifération des algues
- Moins de changements d'eau

sera aquatan : eau cristalline, adaptée aux poissons dans les aquariums d'eau douce et d'eau de mer

sera aquatan avec la nouvelle formule Bio-Protect **sera** conditionne immédiatement l'eau courante pour en faire une eau douce et une eau de mer adaptée aux poissons. Les poissons se sentent visiblement mieux dans l'eau naturelle, saine et limpide. L'entretien de l'aquarium représente moins de travail et le loisir devient vraiment plaisant.

Avantages :

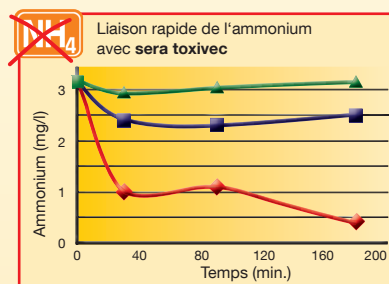
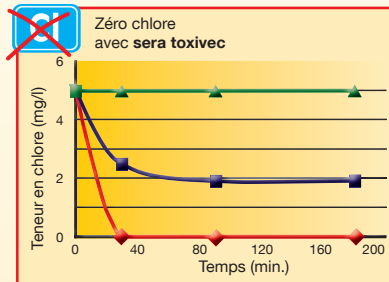
- Transport sûr des poissons grâce à la formule **sera** au pH neutre
- Couleurs éclatantes et vitalité grâce à l'iode
- Protection des muqueuses et des branchies grâce à des colloïdes de protection de la peau
- Activation des enzymes grâce au magnésium, pour une croissance saine des poissons
- Moins de stress et fortification du système nerveux grâce à la vitamine B
- Ne modifie pas la valeur du pH, même en cas de surdosage
- Lie immédiatement les métaux lourds
- Élimine instantanément le chlore agressif

sera bio nitrivec : eau d'aquarium biologiquement saine

sera bio nitrivec, un produit issu de la biotechnologie **sera**, décompose l'ammonium et les nitrites par l'intermédiaire des bactéries de nettoyage qu'il contient. La roche volcanique minérale contenue élimine les substances nocives, lie de manière efficace les turbidités et offre une surface de colonisation aux bactéries de nettoyage. La roche volcanique renferme du calcium, du potassium et du magnésium – des minéraux indispensables qui sont constamment consommés dans l'aquarium. Pour une eau saine, limpide et biologiquement active.



QuickClean Formula



sera toxivec
Concurrent 1
Concurrent 2

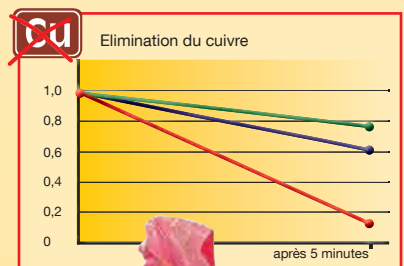
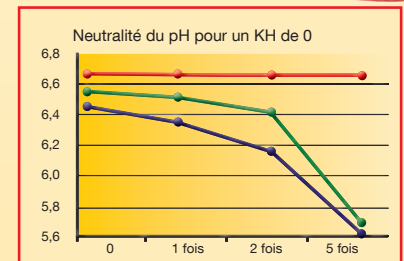


sera toxivec
100 ml, 250 ml, 500 ml,
2.500 ml, 5.000 ml



sera aquatan
50 ml, 100 ml, 250 ml,
500 ml, 2.500 ml, 5.000 ml

Bio-Protect Formula



sera aquatan
Concurrent 1
Concurrent 2



bioclean formula

sera bio nitrivec
50 ml, 100 ml, 250 ml,
500 ml, 2.500 ml, 5.000 ml

Se relaxer avec les **sera** aquariums à biotope!

Plongez dans un monde sous-marin exotique ! Vivez cette aventure chez vous et oubliez la grisaille de la vie quotidienne !

sera vous rend les choses aussi faciles que possible, car, avec la bonne technique et les bonnes astuces, tout devient un jeu d'enfant : l'entretien d'un aquarium n'a jamais été aussi simple !

Les aquariums doivent fonctionner dès le départ !

Ceci est l'un de nos principes et nous avons travaillé de manière intensive au développement de ce concept – pas seulement pour nos aquariums cubes, mais également avec une technique d'éclairage à LEDs ultramoderne ou des tubes fluorescents !

Notre aquarium Nano Cube est "plus grand", car il va même au-delà des prescriptions du ministère fédéral de l'Alimentation, de l'Agriculture et de la Protection des consommateurs dans une expertise sur la protection des animaux.

D'une contenance de 60 litres ou 130 litres, les **sera Cubes** offrent suffisamment d'espace pour de vrais petits biotopes. La recherche **sera** a développé 12 biotopes différents en coopération avec le grossiste et éleveur de poissons d'ornement Peter Merz de Heinsberg/Allemagne. Les animaux proposés ont été sélectionnés en fonction de la taille de l'aquarium : il n'y a pas de stress, car toutes les espèces ne s'entendent pas dans un aquarium ! Le nombre et la composition des espèces de poissons et de plantes sont équilibrés. Ceci favorise l'équilibre naturel et garantit des conditions stables dans l'aquarium.

**Une aquariophilie avec un entretien facile procure du plaisir !
Aquariums à biotope de sera.**



Votre revendeur spécialisé

Prospectus à ne pas jeter sur la voie publique.



sera France SAS • 68000 Colmar
sera GmbH • D 52518 Heinsberg • Allemagne

www.sera.fr